

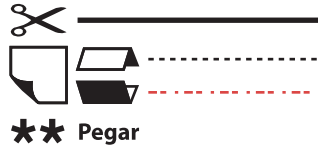
Con sólo unas tijeras y una barra de pegar, arma un personaje de tu serie favorita.

Carlos del Futuro

1/2

PÁGINA 1 de 2

1- Recorta. 2- Dobla y pega cada parte como se indica en el diagrama, siguiendo el orden los de los números.



NIVEL INTERMEDIO

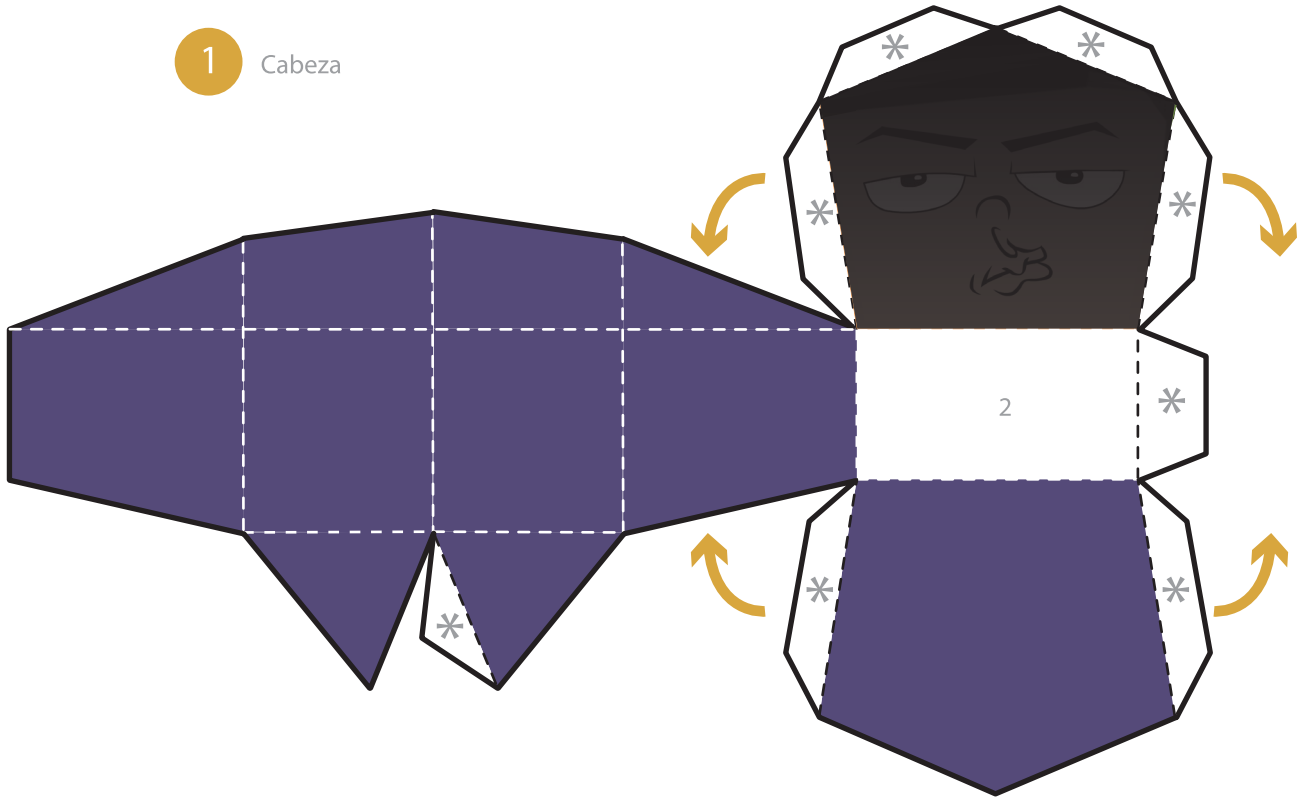
2



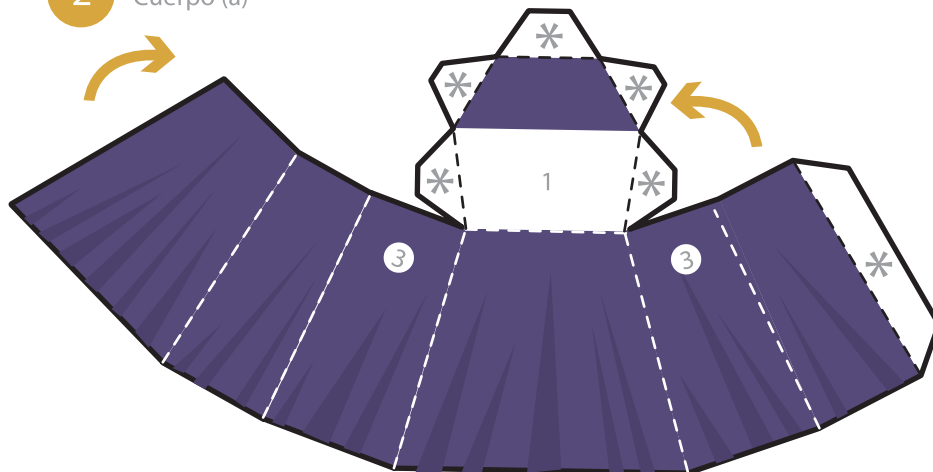
Así se ve armado

TM & © 2015-2016 Zumbastico Studios / Gloop / Señal Colombia / TVN / Pakapaka. Todos los derechos reservados.

1 Cabeza



2 Cuerpo (a)



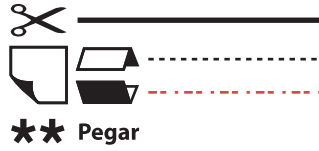
Con sólo unas tijeras y una barra de pegar, arma un personaje de tu serie favorita.

Carlos del Futuro

2/2

PÁGINA 2 de 2

1- Recorta. 2- Dobla y pega cada parte como se indica en el diagrama, siguiendo el orden los de los números.



NIVEL
INTERMEDIO

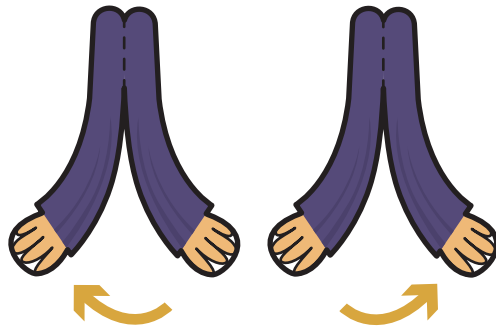
2



Así se ve armado

TM & © 2015-2016 Zumbastico Studios / Globo / Señal Colombia / TVN / Pakapaka. Todos los derechos reservados.

3 Brazos



4 Cuerpo (b)



PUERTO PAPEL

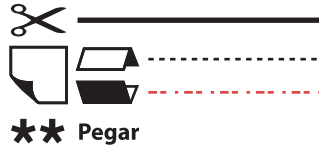
Con sólo unas tijeras y una barra de pegar, arma un personaje de tu serie favorita.

Tropecio Dictador

1/2

PÁGINA 1 de 2

1- Recorta. 2- Dobla y pega cada parte como se indica en el diagrama, siguiendo el orden los de los números.



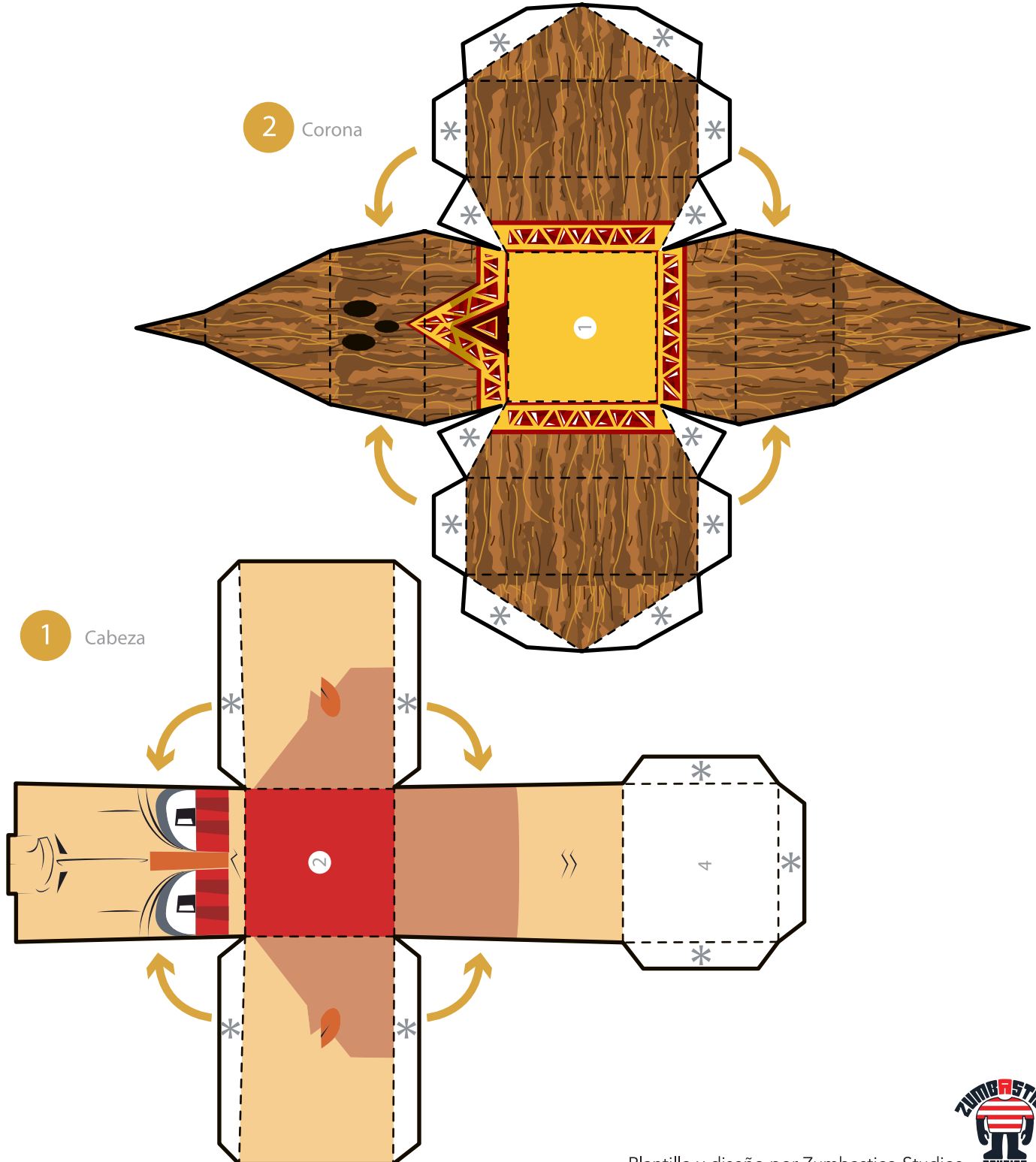
NIVEL INTERMEDIO

2



Así se ve armado

TM & © 2015-2016 Zumbastico Studios / Gloob / Señal Colombia / TVN / Pakapaka. Todos los derechos reservados.



PUERTO PAPEL

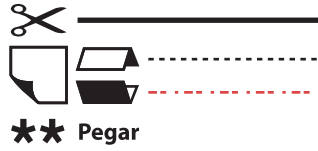
Con sólo unas tijeras y una barra de pegar, arma un personaje de tu serie favorita.

Tropecio Dictador

2/2

PÁGINA 2 de 2

1- Recorta. 2- Dobla y pega cada parte como se indica en el diagrama, siguiendo el orden los de los números.



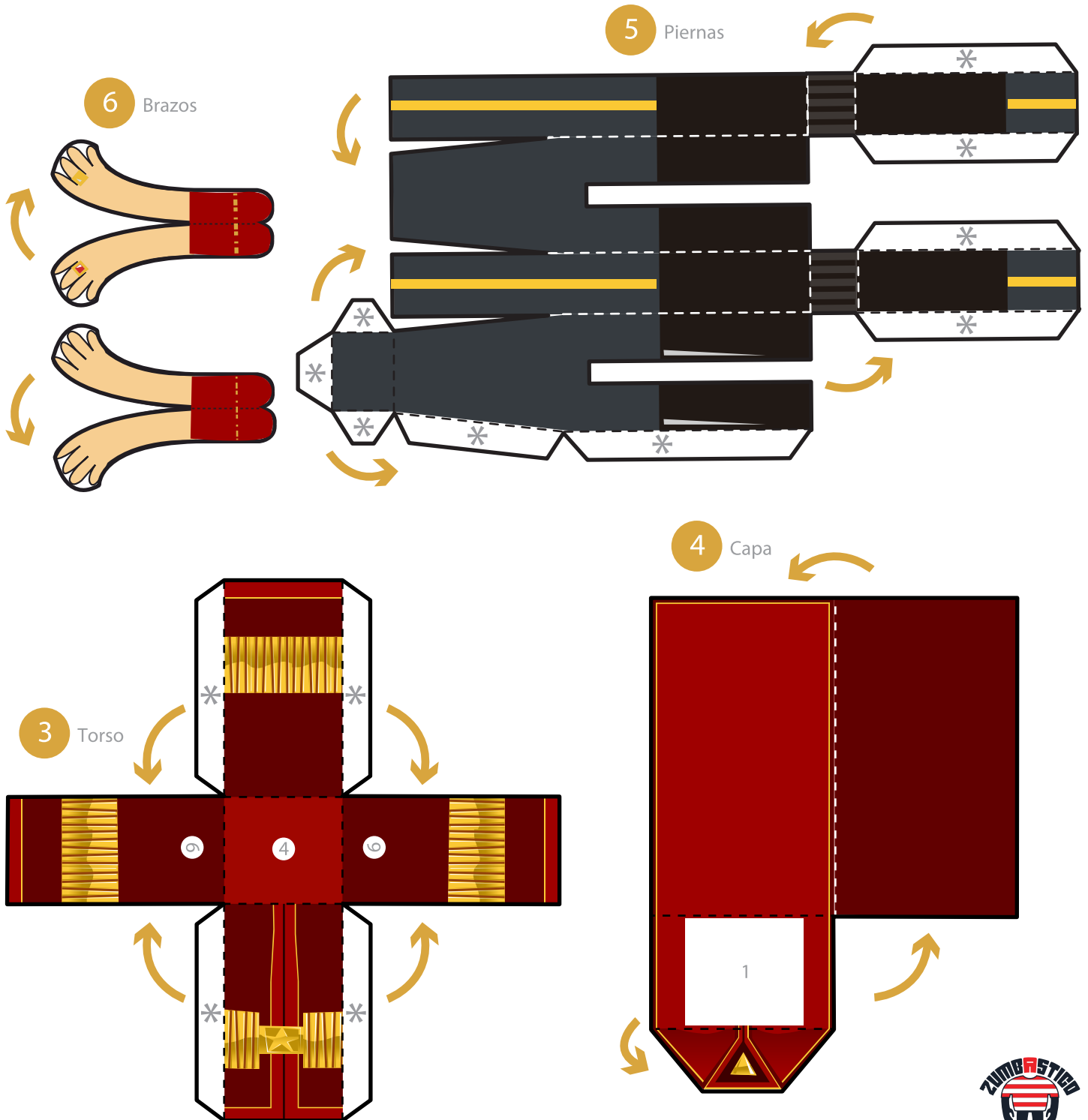
NIVEL INTERMEDIO

2



Así se ve armado

TM & © 2015-2016 Zumbastico Studios / Gloob / Señal Colombia / TVN / Pakapaka. Todos los derechos reservados.



Plantilla y diseño por Zumbastico Studios

